

매각대상 차량 안내

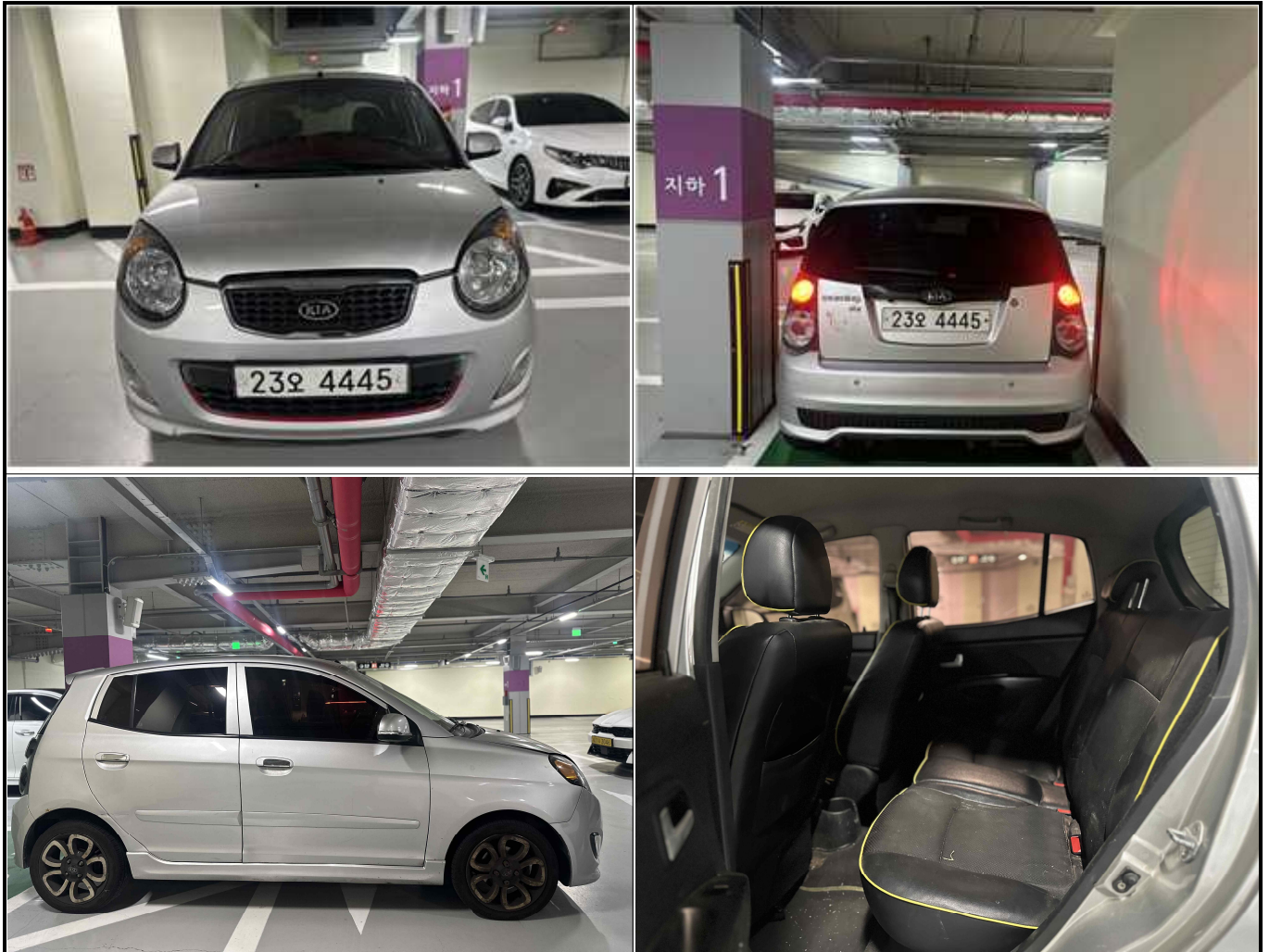
입찰자는 차량 보관장소에서 차량의 상태 등을 반드시 확인 후 응찰하시기
바라며, 입찰에 앞서 반드시 차량 현장을 확인하시기 바랍니다.

1. 차량 개요

차 명	차 종	차량번호	연 료	배기량	주행거리	최초등록일
모닝	경형 승용	23오4445	휘발유	999CC	118,382km	2009.10.30.

※ 물품 현장 실사 가능 시간 : 평일(09:00~18:00)

2. 차량 사진



3. 차량 상태

- 내차 피해 보험처리(사고이력) : 1건 / 690,430원
- 배터리 방전 상태
 - 장기간 미운행으로 배터리 방전됨(충전 후 시동은 걸림)
- 외관 및 내부 노후, 주행성능 저하

4. 인도 조건

- 차량은 현 상태로 인도
- 낙찰자는 인도일로부터 모든 책임을 부담
- 이전등록, 보험 가입 등 모든 절차는 낙찰자 부담
(현 자동차보험 2026.06.30. 만료)